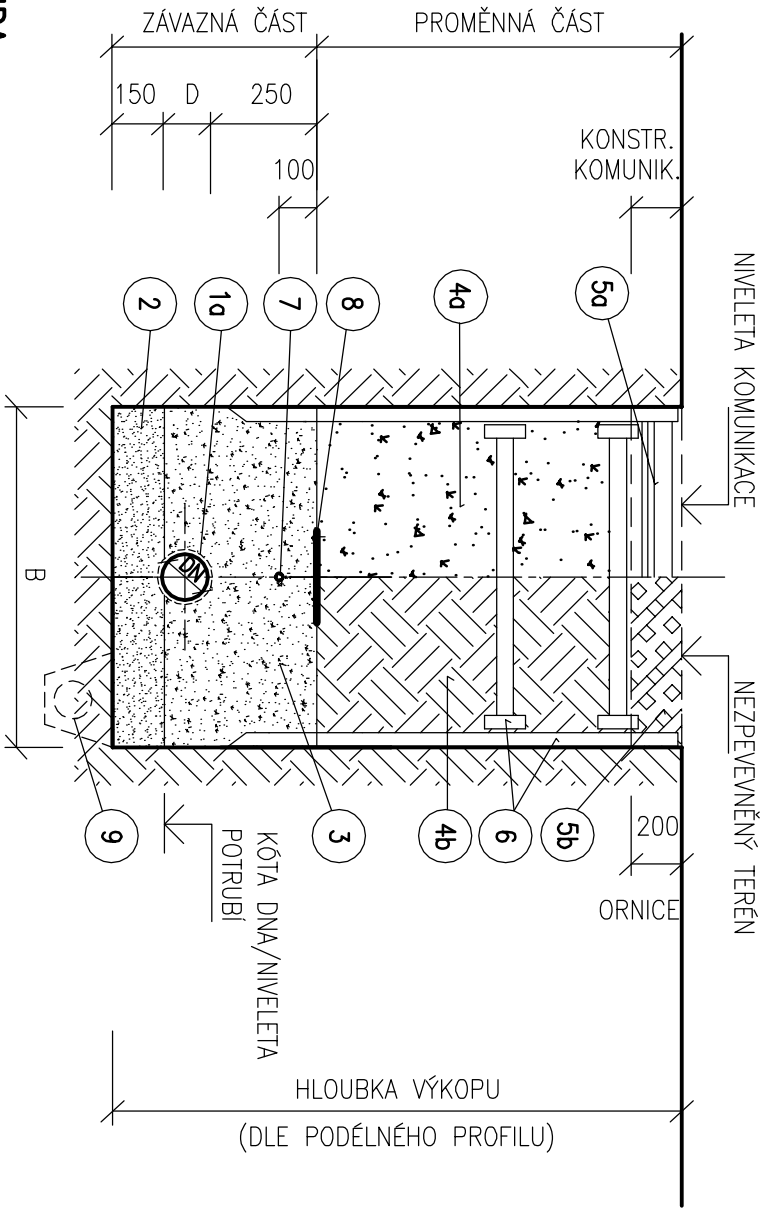


# VZOROVÝ PŘÍČNÝ ŘEZ ULOŽENÍ VODOVODNÍHO POTRUBÍ



## LEGENDA

- POTRUBÍ TLT DN80, 100, 150; HDPE100 d32, 40, 50, 63
- LOŽE/PODSYP NA UROVNANÉ DNO – ŠTĚRKODRŤ/ŠTĚRKOPÍSEK FR. 0/4
- OBŠYP POTRUBÍ – ŠTĚRKODRŤ/ŠTĚRKODRŤ FR 0/4
- ZHUTNĚNÝ ZÁSYP RÝHY: **a)** V KOMUNIKACI ŠTĚRKOPÍSEK FR 0/63; **b)** V NEZPEV. TERÉNU PŮVODNÍ VÝKOPEK
- OBNOVENÍ POVRCHU: **a)** V KOMUNIKACI VIZ SAMOSTATNÁ VÝKRES. PŘÍLOHA; **b)** V NEZPEV. TERÉNU ORNICE
- PAŽÍCI BOXY PRO HLOUBKU VÝKOPU > 1,3m – DLE TECHNOLOGIE DODAVATELE
- SIGNALIZAČNÍ VODIČ CYKY–J 2x 4mm2 (DLE STANDARDU PN KV 061 00)–**NEPROVÁDÍ SE !**
- VÝSTRAŽNÁ FOLIE–BILÁ 300 MM S NÁPÍSEM "VODA"
- FLEXIBILNÍ DRENÁŽNÍ POTRUBÍ DN100, DOČASNÉ – NA ZÁKLADĚ SCHVÁLENÍ INVESTOREM

## 1. TABULKA ROZMĚRŮ [mm] ČSN EN 805


TROUBA		JMENOVITÁ SVĚTLOST	DN	25÷36	50	80	100	150
VNĚJŠÍ PRŮMĚR		D	32÷50	63	98	118	170	
TLOUŠTKA STĚNY		t <sub>s</sub>	13	13	9	9	10	
DÉLKA		l	–	–	6000	6000	6000	
ŠÍŘKA RÝHY		B	800	800	800	900	900	
PÍSKOVÉ LOŽE FR. 0–4mm		L	150	150	150	150	150	

## 2. TABULKA KUBATUR NA 1bm RÝHY

VNĚJŠÍ PRŮMĚR TRUBKY	D	32÷50	63	98	118	170
VYTLAČENÁ KUBATURA TROUBY	m <sup>3</sup>	0,002	0,003	0,008	0,011	0,023
KUBATURA PÍSKOVÉHO LOŽE	m <sup>3</sup>	0,120	0,120	0,120	0,135	0,135
KUBATURA OBŠYPU 250 mm	m <sup>3</sup>	0,238	0,248	0,271	0,321	0,378
VYTLAČENÁ KUBATURA CELKEM	m <sup>3</sup>	0,360	0,371	0,399	0,467	0,536

## POZNÁMKA

ZÁSYP V KOMUNIKACÍCH HUTNĚNÝ PO VRSTVÁCH max. 150 mm. HUTNĚNÍ V CELÉ ŠÍŘCE RÝHY PROVÁDĚT AŽ PO OBŠYPU PROVEDENÉM MIN.300 mm NAD TROUBOU.

		ING. PETR ČEPICKÝ <b>V&amp;K ENGINEERING</b> PROJEKTOVÁ PŘÍPRAVA A VEDENÍ VODOHOSPODÁŘSKÝCH STAVEB		Vejiřichova 272, 511 01 Tumbov tel. 606 465 721 petr.cepicky@gmail.com	
Zodpovědný projektant:		ING. PETR ČEPICKÝ		Datum: 02/2019	
Vyracoval:		ING. PETR ČEPICKÝ		Zak. číslo: 1838	
Stavebník: VODOVODY A KANALIZACE MLADÁ BOLESLAV a.s. ČECHOVA 1151, 293 22 MLADÁ BOLESLAV		Stupeň dokumentace: DPS		Měřič: SCHÉMA	
Název akce: BAKOV NAD JIZEROU, ULICE JIZERNÍ, BOŽENÝ NĚMCOVÉ, OPRAVA VODOVODU ULICE BOLESLAVSKÁ - II. ETAPA		Paré č.:			
Příloha: VZOROVÝ ŘEZ ULOŽENÍ POTRUBÍ		Příl. číslo: D.1-5			